

# (仮称)OAK LOGISTICS CENTER 東松山

株式会社大林組

大林組・大林新星和不動産  
賃貸物流施設情報  
<https://realestate.obayashi.co.jp>



**MAKE BEYOND**  
つくるを拓く

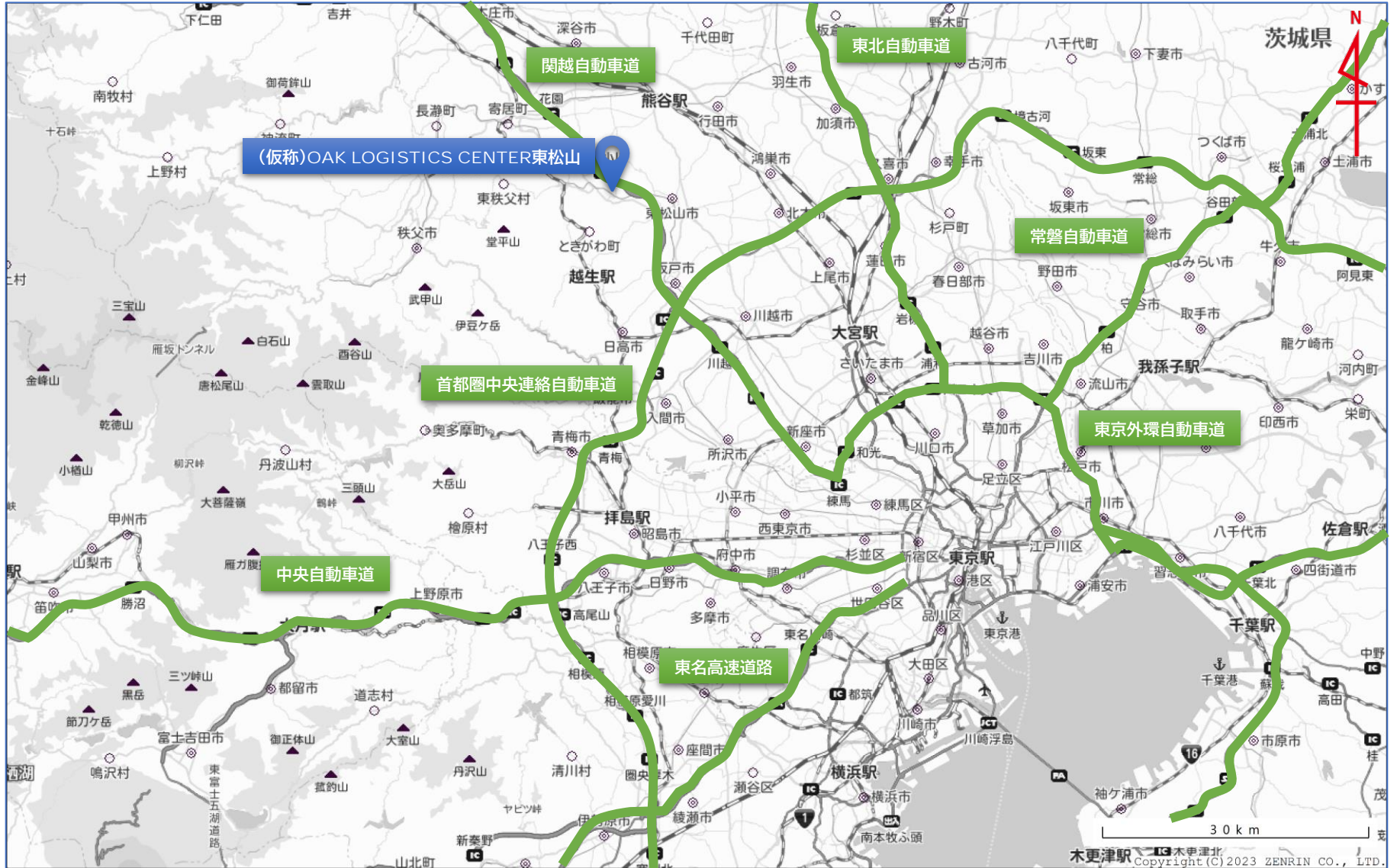
2024.12.5版

# 物件概要

所在地	埼玉県比企郡滑川町大字都25-27	
交通アクセス	東武東上線「森林公園」駅から約1.6km 関越自動車道「東松山」ICから約3.5km	
敷地面積(公簿)	22,781.46㎡ (6,891.39坪)	
都市計画等	工業専用地域 (容積率200% / 建蔽率70%)	
道路	北側:幅員約12m、西側:幅員約12m、南側:幅員約12m	
建物	用途	倉庫(倉庫業を営む倉庫)
	着工 / 竣工	2026年度下期(予定) / 2028年度上期(予定)
	構造 / 規模	鉄骨造 / 地上3階建(高さ約23m) / 耐震構造
	延床面積	約44,000㎡ (約13,000坪)
	設計監理	未定
	施工	未定
仕様	天井高 / 柱スパン	梁下有効5.5m / 11m×10.3m
	床耐荷重	倉庫1.5t/㎡
	昇降設備	垂直搬送機(1.5t)3基 / 荷物用EV(3.5t)3基
	トラックバース / 形式	大型車(10t)56台、中型車(4t)3台 / 高床式(H:1m) / ドックレベラー8基
	駐車場 / 駐輪場	駐車場80台 / 駐輪場30台
入居可能時期	2028年度上期(予定)	
賃貸区画	6区画(約2,500坪×3区画、約1,200坪×3区画)	

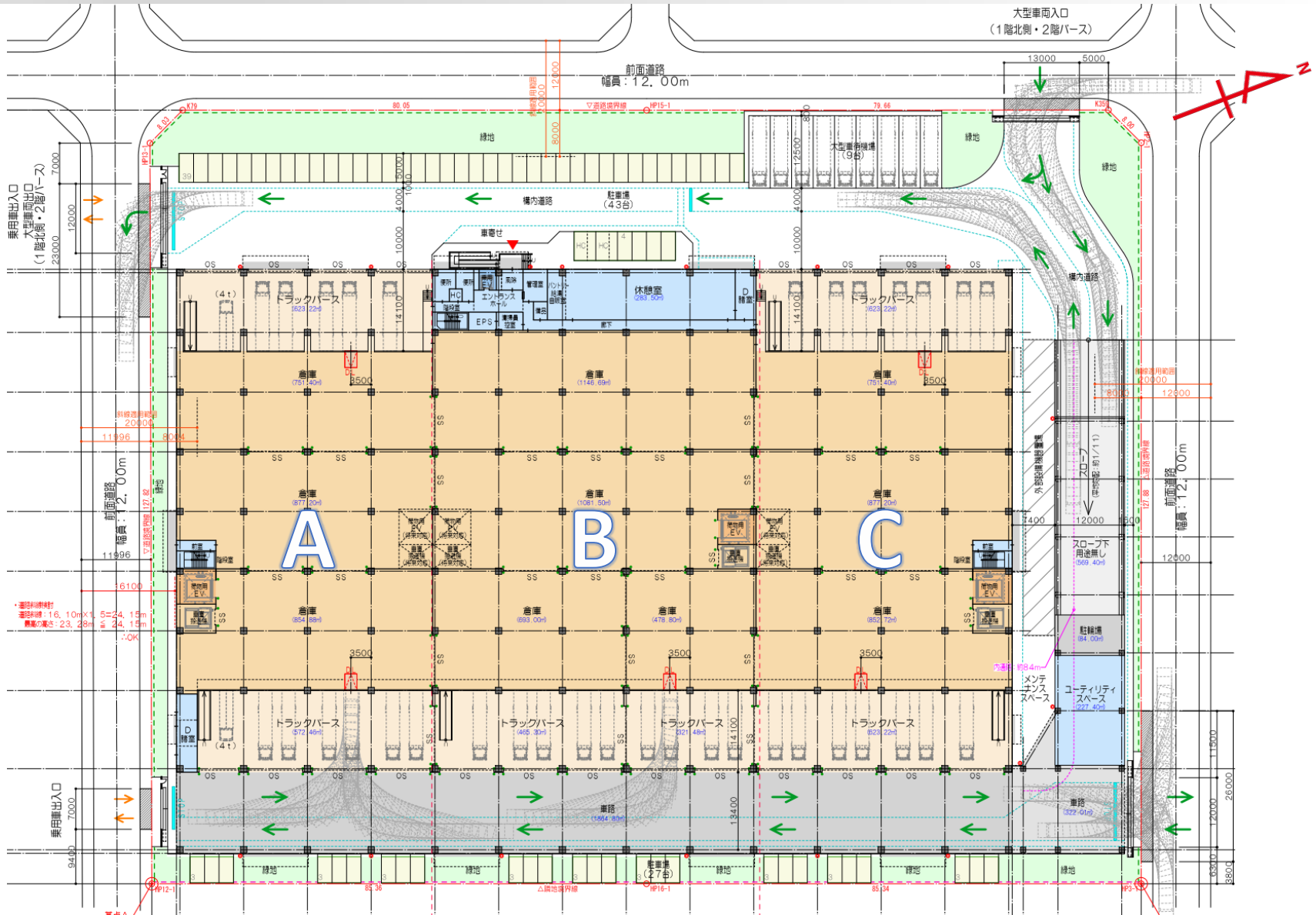
※今後変更となる可能性があります。

# 広域図



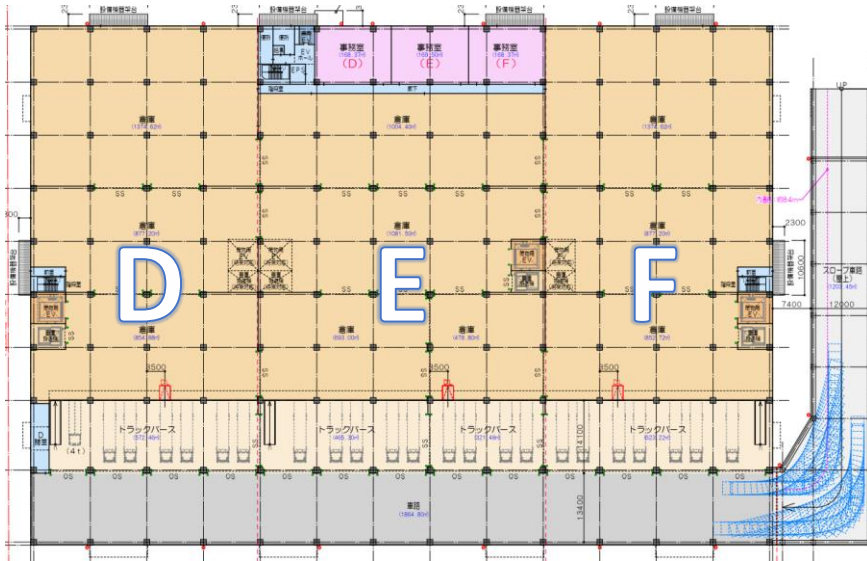


# 配置図・平面図

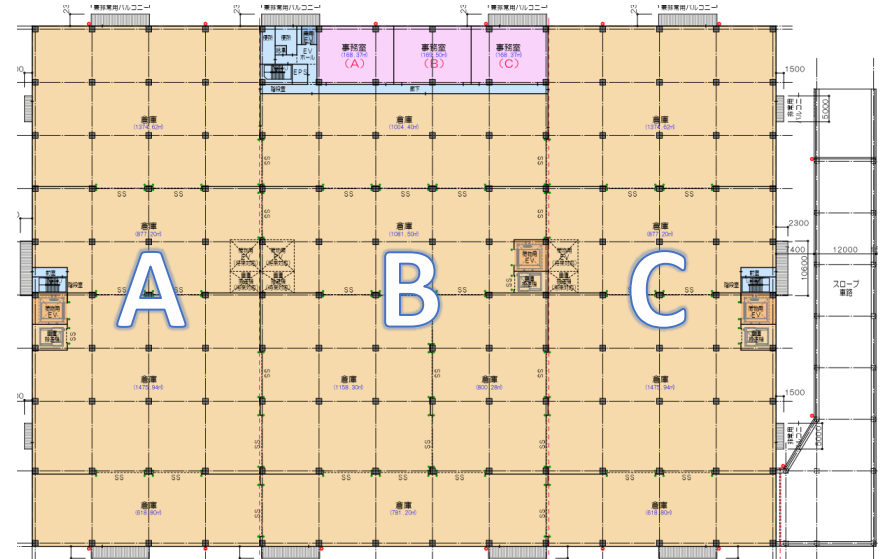


配置図兼1階平面図

# 平面図



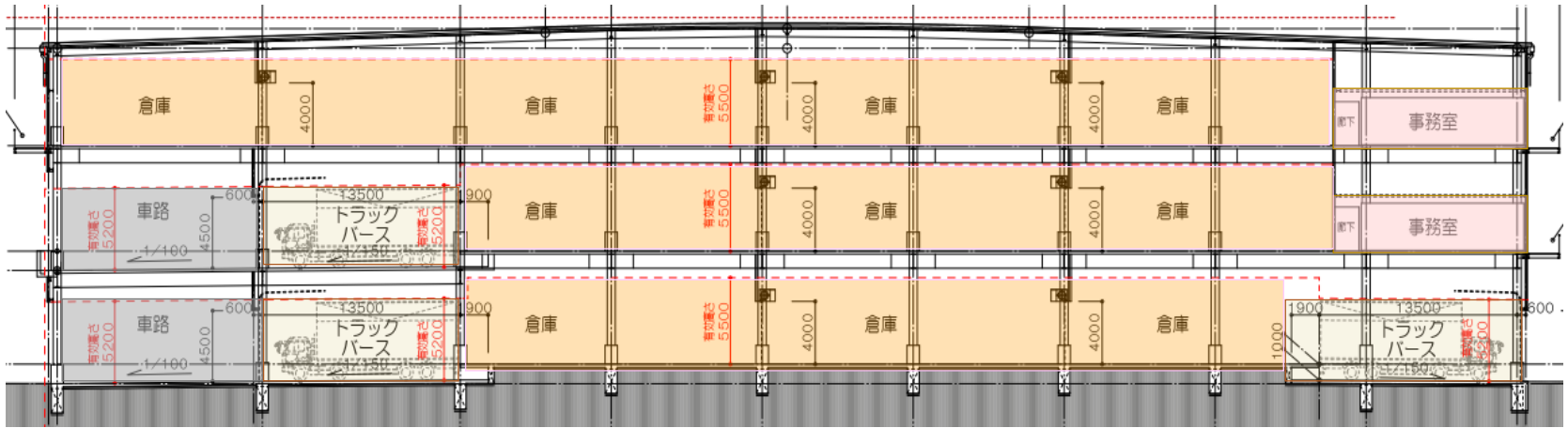
2階平面図



3階平面図

# 断面図・面積表

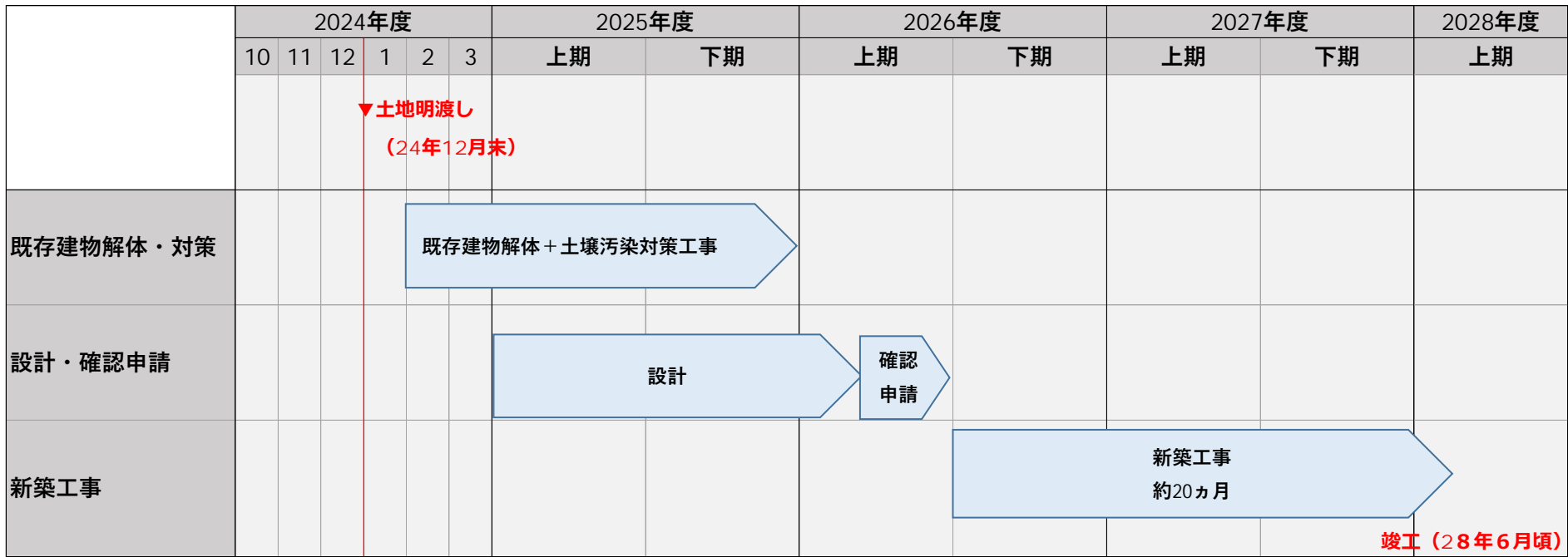
## ■断面図



## ■面積表

	A				B				C				車路	共用部	合計
	パース	倉庫	事務所	計	パース	倉庫	事務所	計	パース	倉庫	事務所	計			
3F		4,422.04㎡ (1,337.66坪)	168.37㎡ (50.93坪)	4,590.41㎡ (1,388.60坪)		4,893.66㎡ (1,480.33坪)	169.50㎡ (51.27坪)	5,063.16㎡ (1,531.61坪)		4,422.04㎡ (1,337.66坪)	168.37㎡ (50.93坪)	4,590.41㎡ (1,388.60坪)		291.38㎡ (88.14坪)	14,535.36㎡ (4,396.95坪)
1F	1,195.68㎡ (361.69坪)	2,558.96㎡ (774.08坪)		3,754.64㎡ (1,135.78坪)	786.78㎡ (238.00坪)	3,467.97㎡ (1,049.06坪)		4,254.75㎡ (1,287.06坪)	1,246.44㎡ (377.04坪)	2,556.80㎡ (773.43坪)		3,803.24㎡ (1,150.48坪)	2,424.81㎡ (733.51坪)	931.33㎡ (281.73坪)	15,168.77㎡ (4,588.55坪)
計①	1,195.68㎡ (361.69坪)	6,981.00㎡ (2,111.74坪)	168.37㎡ (50.93坪)	8,345.05㎡ (2,524.38坪)	786.78㎡ (238.00坪)	8,361.63㎡ (2,529.39坪)	169.50㎡ (51.27坪)	9,317.91㎡ (2,818.67坪)	1,246.44㎡ (377.04坪)	6,978.84㎡ (2,111.09坪)	168.37㎡ (50.93坪)	8,393.65㎡ (2,539.08坪)	2,424.81㎡ (733.51坪)	1,222.71㎡ (369.87坪)	29,704.13㎡ (8,985.50坪)
	D				E				F				車路	共用部	合計
	パース	倉庫	事務所	計	パース	倉庫	事務所	計	パース	倉庫	事務所	計			
2F	572.46㎡ (173.16坪)	3,106.70㎡ (939.77坪)	168.37㎡ (50.93坪)	3,847.53㎡ (1,163.88坪)	786.78㎡ (238.00坪)	3,257.70㎡ (985.45坪)	169.50㎡ (51.27坪)	4,213.98㎡ (1,274.73坪)	623.22㎡ (188.52坪)	3,104.54㎡ (939.12坪)	168.37㎡ (50.93坪)	3,896.13㎡ (1,178.58坪)	2,018.80㎡ (610.69坪)	558.92㎡ (169.07坪)	14,535.36㎡ (4,396.95坪)
計②	572.46㎡ (173.16坪)	3,106.70㎡ (939.77坪)	168.37㎡ (50.93坪)	3,847.53㎡ (1,163.88坪)	786.78㎡ (238.00坪)	3,257.70㎡ (985.45坪)	169.50㎡ (51.27坪)	4,213.98㎡ (1,274.73坪)	623.22㎡ (188.52坪)	3,104.54㎡ (939.12坪)	168.37㎡ (50.93坪)	3,896.13㎡ (1,178.58坪)	2,018.80㎡ (610.69坪)	558.92㎡ (169.07坪)	14,535.36㎡ (4,396.95坪)
合計 ①+②	1,768.14㎡ (534.86坪)	10,087.70㎡ (3,051.53坪)	336.74㎡ (101.86坪)	12,192.58㎡ (3,688.26坪)	1,573.56㎡ (476.00坪)	11,619.33㎡ (3,514.85坪)	339.00㎡ (102.55坪)	13,531.89㎡ (4,093.40坪)	1,869.66㎡ (565.57坪)	10,083.38㎡ (3,050.22坪)	336.74㎡ (101.86坪)	12,289.78㎡ (3,717.66坪)	4,443.61㎡ (1,344.19坪)	1,781.63㎡ (538.94坪)	44,239.49㎡ (13,382.45坪)

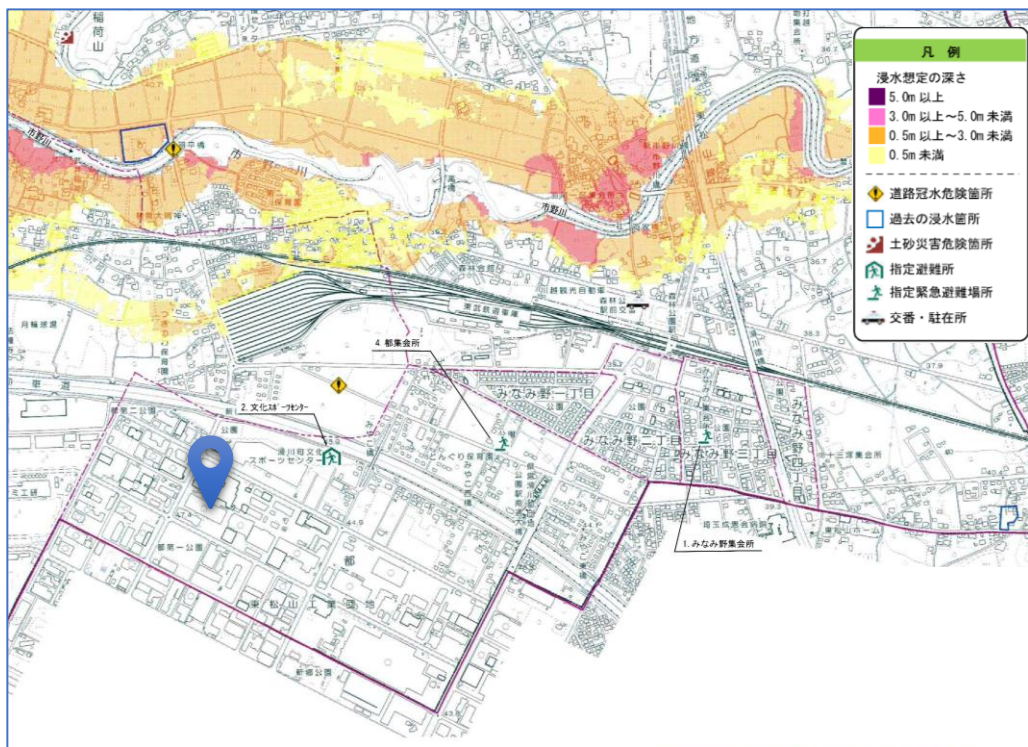
# スケジュール





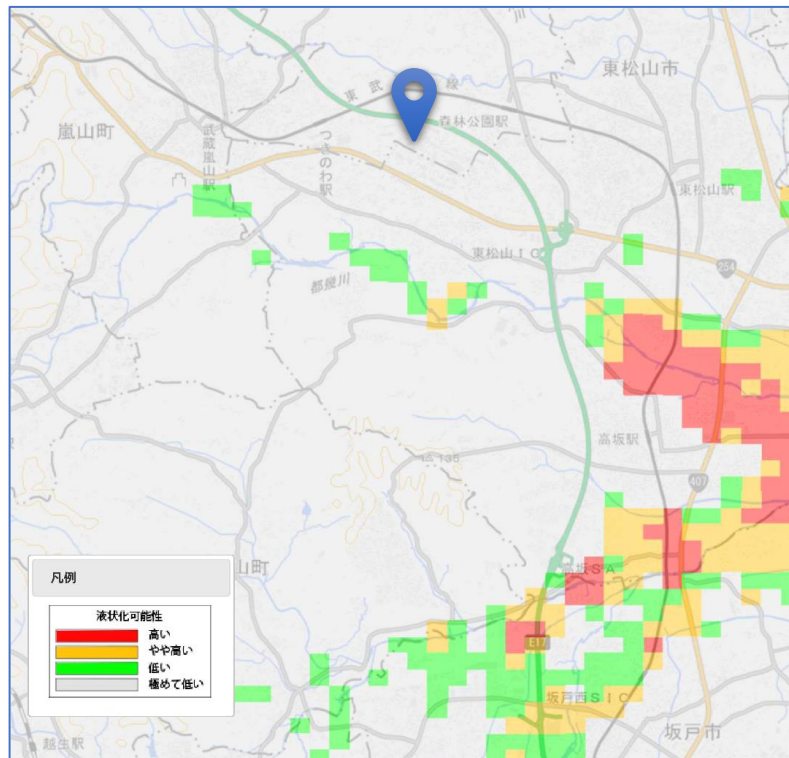
# (参考)自然災害リスク

## ■洪水浸水想定(出典:滑川町洪水ハザードマップ)



## ■液状化可能性

(出典:埼玉県地震被害想定調査被害分布図/関東平野北西縁断層帯地震(中央))



## お問い合わせ先

株式会社大林組 開発事業本部開発推進部  
東京都港区港南2-15-2 品川インターシティB棟  
大 栗070-1051-3833  
黒 田050-3828-7012  
望 月050-3828-5844