

# 新宿サンエービル

## 外観



## アクセス



所在地	東京都新宿区 西新宿一丁目2番2号
交通アクセス	都営新宿線「新宿」駅 徒歩1分 JR「新宿」駅 徒歩5分 東京メトロ「新宿」駅 徒歩5分

## 物件概要

規模	2F/15F
延床面積	9880.91坪
竣工	1979/12
構造	S・RC・SRC造
施工	清水建設株式会社
貸主	ヤマタネ
その他	天井高2,450mm、OAフロア50mm 床荷重300kg/㎡、一般乗用EV5基、 非常用EV2基 フロア別空調（各階空調和設備）、ビル付属機械式駐車場有

## 空室状況

フロア	用途	面積		入居時期	備考
		m2	坪		
13	事務所	125.7	38.02	即	
14	事務所	192.91	58.35	2025/3月上旬	先行あり

お問い合わせ先

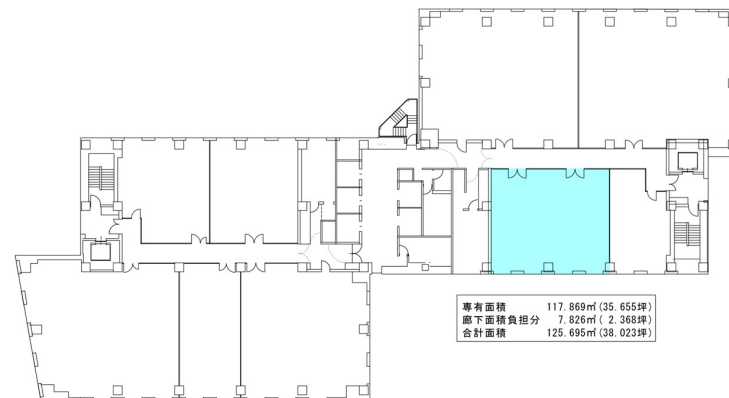
株式会社大林組  
開発事業本部開発推進部

TEL 03 (5799) 1223  
FAX 03 (5769) 1955



## フロア図面

13階平面図



1F エントランス



1F エレベーターホール

